



à partir de
490€

Activité

Multi-activités

Nb de participants

De 1 à 8

Limite d'âge

à partir de 15 ans

Difficulté

Débutant, Intermédiaire

Durée

2 jours/2 nuits

Départ garanti

A partir de 4 personnes

RESERVEZ
Dès maintenant

CODE WEB : 62

Tarentaise tours

+33.(0)6.18.98.86.46

contact@tarentaise-tours.com

www.tarentaise-tours.com

Week-end " Intensément Découverte"

Un concentré de découverte et de sensations en 2 jours

Présentation

Trois activités sur deux journées pour s'expérimenter à tout ce que peut proposer la vallée de la Tarentaise en été. Vous allez vivre la Tarentaise version Tarentaise Tours : après une petite mise en jambe en VTT sur les sentiers balcons, entre les villages, vous rejoignez les bords de la rivière Isère. Les rafts vous attendent pour descendre les 24 km de rivière. Un moment plein de sensations et de rigolades. La découverte de la vallée passant aussi par la gastronomie et l'accueil, vous pourrez ainsi profiter de tout cela lors d'une bonne soirée à l'hôtel Le Monal, au village de Sainte Foy Tarentaise. Votre deuxième journée est consacrée à défier les lois de l'apesanteur avec le nouveau parcours de la via cordata: entre via ferrata et escalade, dans le cadre magnifique de la vallée du Crot.

Le « must » de ce programme : Un bel aperçu de tout ce qu'il est possible de vivre en été en Tarentaise, en seulement 2 jours !

Programme de l'activité

- Arrivée la veille au soir à l'hôtel Le Monal
- Jour 1 : Départ à 8h30 de l'hôtel pour le point de départ du parcours VTT à la station de Sainte Foy Tarentaise. Descente facile jusqu'à la base d'eaux vives de l'Isère à Bourg St Maurice. Pique-nique organisé sur place suivit de la descente de l'Isère en rafting. Retour à l'hôtel. Soirée caveau et gastronomie
- Jour 2 : Départ à 9h de l'hôtel pour le transfert vers le départ de la via cordata. Equipement et ascension de la via cordata (durée : environ 3h). Pique-nique organisé au hameau du Mayen. Retour à l'hôtel et départ en milieu d'après-midi.

Hébergement

Hôtel** Le Monal - Sainte Foy Tarentaise

A proximité des célèbres stations de ski de la Vallée de la Tarentaise, en Savoie, cet hôtel** vous accueille dans une atmosphère chaleureuse et authentique. Une véritable institution de la vallée de la Tarentaise depuis plus de 120 ans, le Monal est un ancien relais des postes.

Le Monal: un hôtel, un restaurant, un caveau

Les 20 chambres de l'hôtel Le Monal, rénovées en 2007, sont toutes dotées d'une salle de bains, d'une télévision et d'un accès Internet haut débit.

Le restaurant, classé 3 cheminées au Logis de France, vous propose une carte complète de la gastronomie savoyarde mais aussi française. Situé au premier étage, vous pourrez profiter d'une vue panoramique sur le massif de la Vanoise durant votre repas.

Et pour débiter les soirées entre amis et pour les amateurs de grands crus, le Monal dispose d'un Caveau, idéal pour boire un verre entre amis ou bien découvrir des vins merveilleux lors des dégustations organisées par Yves, le patron.

Stations à proximité

- Val d'Isère - Espace Killy(18 km)
- Tignes - Espace Killy (20 km)
- Les Arcs - Paradiski (2 km)
- La Plagne - Paradiski(28 km)



©TarentaiseTours

à partir de
490€

Activité

Multi-activités

Nb de participants

De 1 à 8

Limite d'âge

à partir de 15 ans

Difficulté

Débutant, Intermédiaire

Durée

2 jours/2 nuits

Départ garanti

A partir de 4 personnes

RESERVEZ
Dès maintenant

CODE WEB : 62

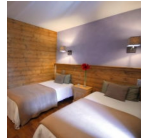
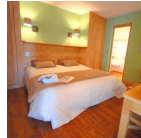
Tarentaise tours

+33.(0)6.18.98.86.46

contact@tarentaise-tours.com

www.tarentaise-tours.com

- la Rosière - Espace San Bernardo(12km)
- Sainte Foy Tarentaise (6 km)



Le prix comprend

- 2 nuits en chambre double et demi-pension à l'Hotel **-Restaurant-Caveau Le Monal (Sainte Foy Tarentaise)
- Les repas froids des 2 déjeuners
- l'encadrement par des professionnels diplômés pour chaque activité (guide de haute montagne, guide de rivière, moniteur VTT)
- la location et le prêt du matériel technique : VTT, casque, baudrier, cordes, gilet de sauvetage, combinaison
- les transferts hôtel – site de pratique des activités
- l'assurance (offerte)

Le prix ne comprend pas :

- taxe de séjour
- les boissons
- les dépenses personnelles
- le supplément chambre single (en option)
- le transport gare/aéroport –hotel (en option)

Modification de programme

Le programme est donné à titre indicatif et peut être modifié à tout moment par le professionnel encadrant du groupe, en fonction des conditions météorologiques, de sécurité et nivologiques, sur son seul jugement.